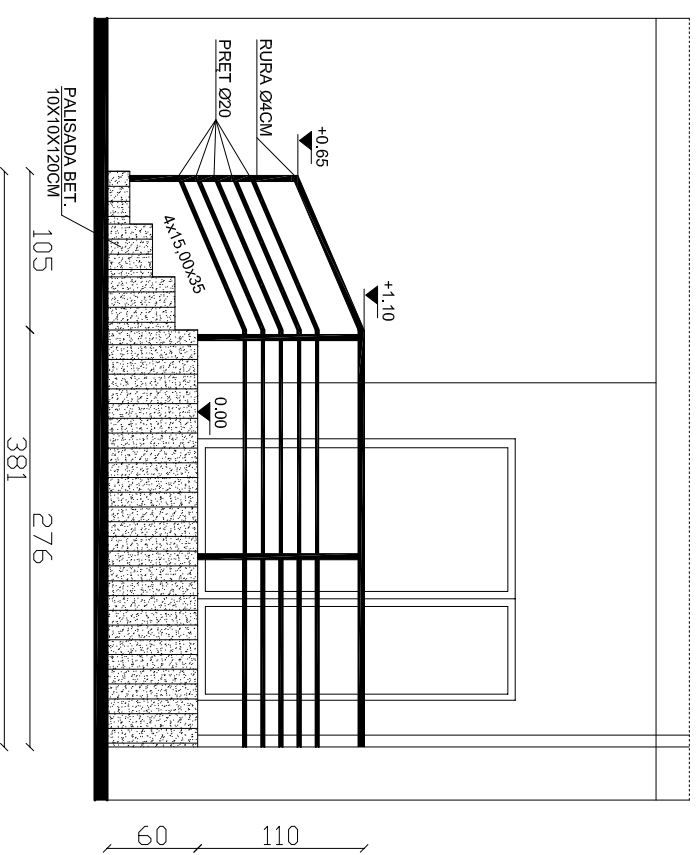
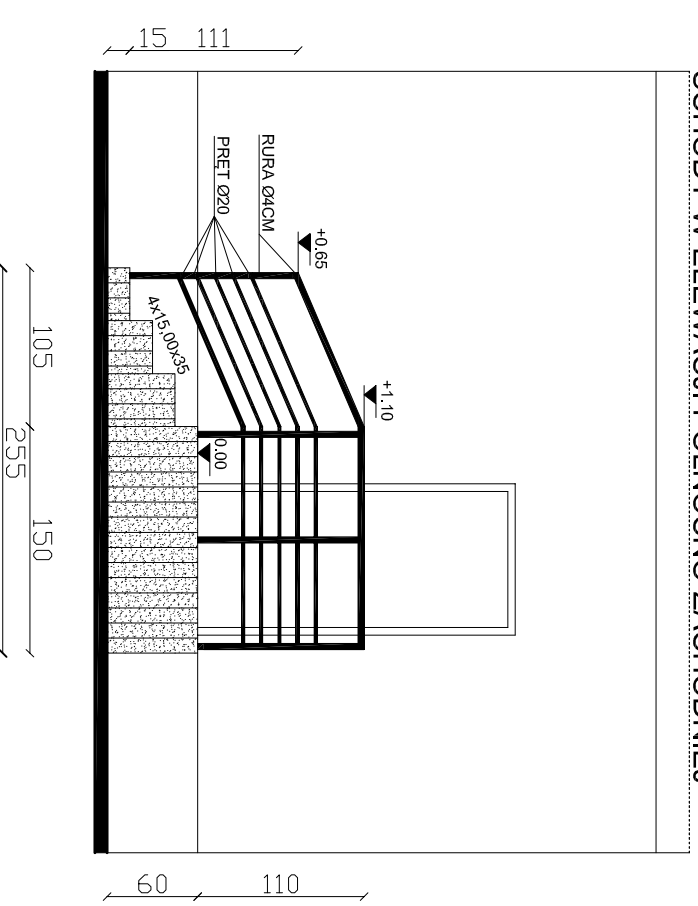


# SCHODY I PODJAZD DLA OSÓB NIEPEŁNOSPRAWNYCH SKALA 1:50

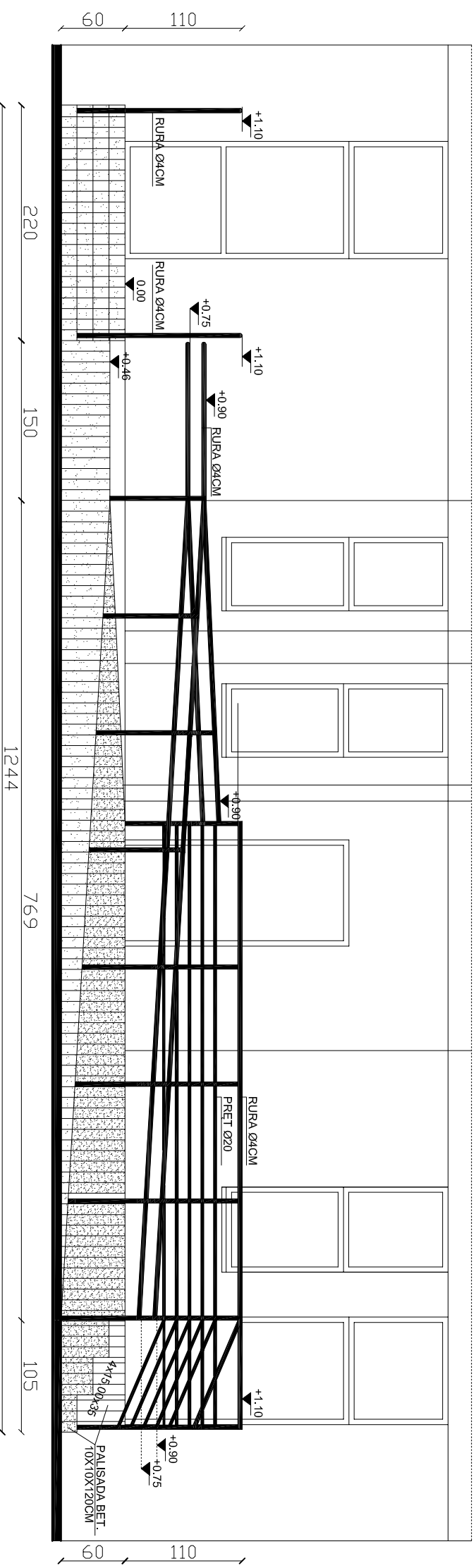
SCHODY W ELEWACJI POŁUDNIOWO-WSCHODNIEJ

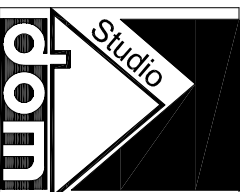


SCHODY W ELEWACJI PÓŁNOCNO-ZACHODNIEJ



SCHODY I PODJAZD W ELEWACJI PÓŁNOCNO-WSCHODNIEJ



		<b>PROJEKTY BUDOWLANE OBSŁUGA PROCESÓW INWESTYCYJNYCH</b> 47-100 STRZEŁCE OPOLSKIE OS. PIASTÓW SL.10/50	
Temat projektu	PRZEBUDOWA POMIESZCZENI II PIĘTRA ORAZ CZĘŚCI POMIESZCZEN PARTERU I PIĘTRA SZKOŁY PODSTAWOWEJ	Projektował	mgr inż. Krzysztof Walczak
Localizacja	ANTONIÓW UL. POWSTAŃCÓW ŚLĄSKICH 17 DZ. NR 317/79, 963/80	Opracował	inż. Józef Lądowicz
Temat rys.	SCHODY I PODJAZD DLA OSÓB NIEPEŁNOSPRAWNYCH	Upr. 150/94/Op	Data 11.2017
Konstrukcja		Upr. 268/92/Op	Data 11.2017
			Podpis
			K-3